



Název stavby:

**MODERNIZACE A DOSTAVBA AREÁLU VE ŠKOLNÍ ULICI**

**Objemová studie**

Místo stavby: Chrastava, Školní ulice

Objednatel : Město Chrastava, nám. 1 máje , 463 31 Chrastava

Projektant:

Architektonická část : ing. arch. Ludmila Pražáková, ATELIER L

Konstrukční část: Mrštíkova 366/2a, 460 00 Liberec, IČO 44586227

Datum: ing. Miloslav Jon, VM spol.s r o, Matoušova 21, Liberec 3  
10/2014



## OBSAH STUDIE

---

A	TEXTOVÁ ČÁST	
B	PRŮVODNÍ ZPRÁVA	
C	VÝKRESOVÁ ČÁST	
	Stávající stav objektu	
	Letecký pohled z ptačí perspektivy se zákresem nového areálu	
	Pohled do areálu ze Školní ulice	
	Pohled od vstupu na školní nádvoří	
	Pohled na areál od východu	
	Situace areálu	m 1:500
	Půdorys 1NP	m 1:200
	Půdorys 2NP	m 1:200
	Půdorys 3NP	m 1:200
	Půdorys 4NP	m 1:200
	Půdorys 1PP	m 1:200
	Řez A-A'	m 1:200
	Pohled od severu	m 1:200
	Pohled od východu	m 1:200
	Pohled od západu	m 1:200





HLAVNÍ VSTUP DO ŠKOLY



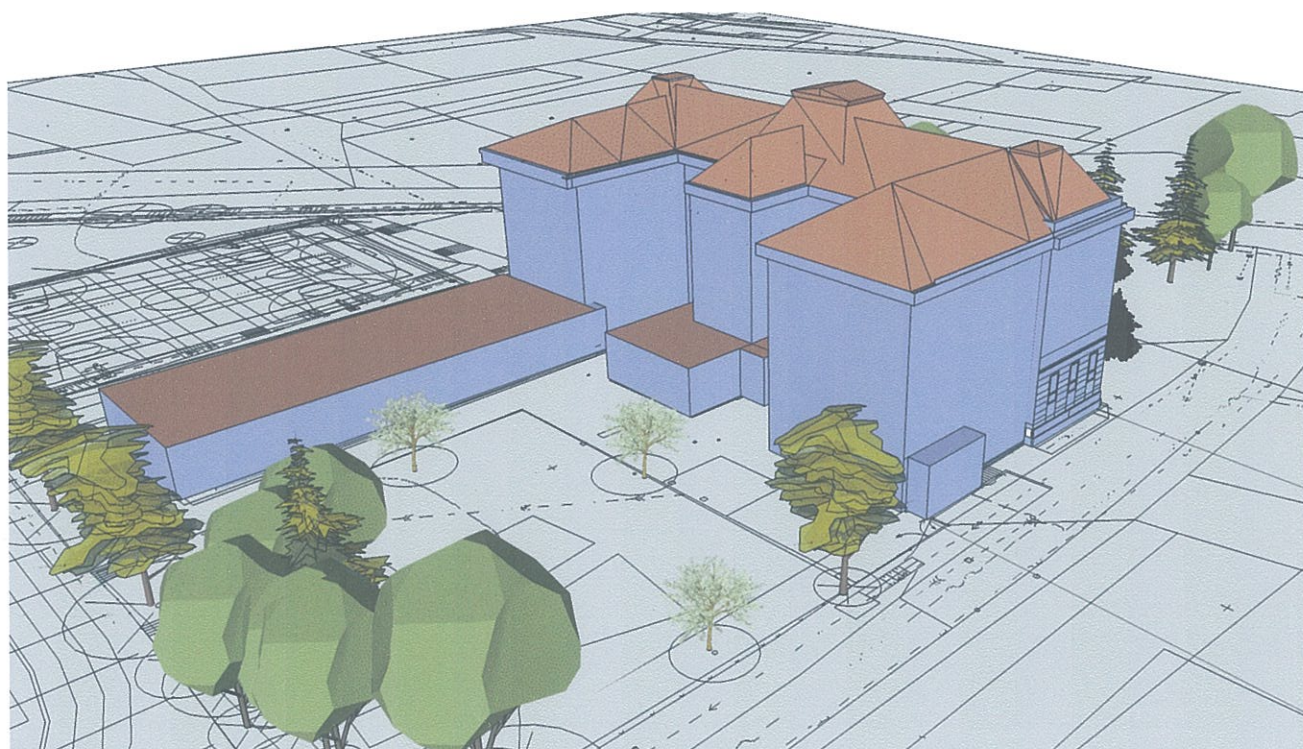
DVORNÍ TRAKT ŠKOLY



PŮDNÍ PROSTOR



ŠATNY, DÍLNY



STÁVAJÍCÍ STAV OBJEKTU OBJEKTU



Datum 10/2014

Vypracovala ing.arch. Ludmila Pražáková ATELIER L 





## POHLED Z PTAČÍ PERSPEKTIVY

Datum 10/2014

Vypracovala ing.arch. Ludmila Pražáková ATELIER L  prážáková  
ATELIER





POHLED ZE ŠKOLNÍ ULICE

Datum 10/2014

Vypracovala ing.arch. Ludmila Pražáková ATELIER L  pražáková  
ATELIER





POHLED OD VSTUPU NA ŠKOLNÍ NÁDVOŘÍ

Datum 10/2014

Vypracovala ing.arch. Ludmila Pražáková ATELIER L  pražáková  
ATELIER





**POHLED NA AREÁL OD VÝCHODU**

Datum 10/2014

Vypracovala ing.arch. Ludmila Pražáková ATELIER L  pražáková  
ATELIER



## A PRŮVODNÍ ZPRÁVA

---

### A1 Identifikační údaje stavby

#### 1.1 ÚDAJE STAVBY

Název stavby :	MODERNIZACE A DOSTAVBA AREÁLU VE ŠKOLNÍ ULICI
Místo stavby :	CHRASTAVA
Katastrální území :	parcela 419, 1181/2, 1180/2, pozemky sportovišť 1181/1.
Charakter stavby :	Rekonstrukce a dostavba
Stavební Úřad :	Chrastava

#### 1.2 ÚDAJE O STAVEBNÍKOVĚ

Stavebník – investor : Město Chrastava, nám. 1 máje , 463 31 Chrastava

#### 1.3 ÚDAJE O ZPRACOVATELI DOKUMENTACE

Zhotovitel dokumentace

Architektonická část : ing. arch. Ludmila Pražáková, ATELIER L  
Mrštíkova 366/2a, 460 00 Liberec, IČO 44586227  
Číslo autorizace u ČKA 01 846 TEL 602 471 979

Konstrukční část : ing. Miloslav Jon, V+M spol. s. r. o

#### 1.4 PŘEDMĚT DOKUMENTACE

Řešený objekt ve Školní ulici je součástí 3 objektů školních budov, které zajišťují základní školní výuku ve městě Chrastava. Snahou řešení Objemové studie je vytvořit smysluplný koncept škol o dvou budovách při splnění požadavků kladených na současnou školní výuku.

### A2 Seznam vstupních podkladů

---

Podkladem pro řešení Objemové studie bylo zaměření stávajícího stavu objektu z roku 2008, Polohopisné a výškopisné zaměření z roku 2008, doplněné v roce 2014, fotodokumentace stávajícího stavu, variantní řešení Objemové studie z roku 2008, stavební program zadavatele konzultovaný s ředitelem školy.



## **B SOUHRNNÁ ZPRÁVA**

### **B1 CELKOVÝ POPIS STAVBY**

#### **1.1 Údaje o území**

Stávající školní areál se nachází v severní okrajové části města na hranici obytné zástavby a průmyslových objektů. Ve Školní ulici se nachází také Výchovný ústav a dětský domov se školou.

Pozemek, na kterém školní budova stojí je rovinatý, zahrnuje dvůr a park před školou. Kolem jsou pozemky určené k výstavbě sportovišť s výhledem využití ploch i pro školní účely. Ze strany jižní je park se vzrostlými až přerostlými stromy, odtud je veden hlavní historický vstup do budovy a také vstup pro žáky do šaten. Ze strany západní je školní dvůr, pro potřeby školy využívaný jen jako skladovací prostor. V části dvora je pozemek mírně svažité, od stávajících sportovišť je oddělen výškovým zlomem. Na pozemku se nachází vzrostlá zeleň jak kvalitní, tak i náletová.

#### **1.2 Údaje o stávajícím objektu**

Stávající školní budova je objekt z konce 19 století postavený jako škola o třech nadzemních podlažích s centrálním schodištěm, na které jsou napojeny dvě zalomená křídla. V šedesátých letech 20století byl ke školní budově přistavěn jednopodlažní přístavek jako objekt šaten s dílnami s rovnou střechou. Tento objekt je stavebně nevyhovující a je navržen k demolici.

Stavební a konstrukční stav hlavního objektu je velmi zachovalý, morálně je objekt ale zanedbaný, v poslední době neprocházel žádnou modernizací, stávající okna jsou nefunkční, rozvody inženýrských sítí jsou dožilá, hygienické vybavení je nevyhovující. Přístavek šaten s dílnami je určen k demolici.

Stávající objekt je nutno plně zrekonstruovat. Rekonstrukce spočívá především ve výměně okenních otvorů, dveřních otvorů, modernizaci inženýrských sítí včetně osvětlení, dostavbě hygienického vybavení pro žáky, úpravou a využitím prostorů v 1PP a rovněž využití rozsáhlých podkrovních prostorů a také v dostavbě výtahu jako bezbariérového propojení všech funkčních prostor školy.

## **2 Koncepce řešení nového areálu**

### **2.1 Záměr řešení objemové studie**

Stavební program pro rekonstrukci objektu byl vytvořen tak, aby škola zajišťovala žákům nejenom výuku, ale mohla zvládnout i organizaci jejich volného času, formou kroužků, klubů a i sportovního vyžití.



Výuka je směřována pro žáky I i II. stupně základní školy. Pro žáky I. stupně jsou uvažovány 4 družinové třídy, pro všechny ostatní pak stravování ve školní jídelně s dovážkou stravy s centrální jídelny, malá a velká tělocvična s baletním sálem, vnitřní přestávkový prostor se svačínovým bufetem, venkovní přestávkový prostor s amfiteátre, víceúčelový společenský prostor v podkroví objektu stávající školy, keramická dílna v suterénu stávající školy. Je zde také řešen byt školníka s vlastním vstupem, ale vnitřním propojením s provozem školy.

Organizace školy je řešena tak, aby žáci mohli trávit v budově potřebný výukový i oddechový čas bez nutnosti přecházení mezi jednotlivými budovami a aby objekt školy mohl sloužit i pro mimoškolní aktivity veřejnosti.

Snahou řešení bylo zapojit stávající objekt plnohodnotně do provozu školy a dostavbou chybějících provozů a tak vytvořit moderní fungující objekt školy s výhodou využití okolních sportovišť.

## 2.2 Přístavba nového objektu

Přístavba nového objektu využívá prostoru po demolici nevyhovujícího objektu šaten a dílen a je připojena ke stávajícímu objektu školy. Nový objekt je třípodlažní, navazuje na výškovou úroveň chodeb stávajícího objektu a zajišťuje především provoz šaten, družiny, jídelny a nových učeben. Nový objekt uzavírá s východní strany atrium dvora a vytváří tak příjemný prostor ze strany západní až jihozápadní pro odpolední aktivity dětí. Z této strany je také řešen samostatný vstup do družin a také zásobovací prostor k výtahu. Nový objekt navazuje komunikační chodbou směřující k výtahu na dispoziční stávajícího objektu. Výtahová šachta vytváří předěl mezi starým a novým objektem a je dominantou dvorního atria.

## 2.3 Provozní vazby

Družina má zajištěn samostatný ranní i odpolední provoz s možností využití krytého přestávkového dvora i otevřeného amfiteátru.

Úsek vedení školy je ve 2NP, zahrnuje sborovnu, ředitelnu, kancelář ekonoma a samostatnou kuchyňku.

Úsek tělovýchovy je rozšířen o prostory šaten se sociálním vybavením, o malou tělocvičnu s baletním sálem, o sklad, prostor s horolezeckou stěnou a možností přímého propojení ze šaten na venkovní sportoviště.

Úsek stravování ve 2Np je řešen výdejnou jídel přivezených z centrální jídelny v termoportech. Termoporty se dopraví výtahem z rampy do výdejny jídel a přes výdejní pult se expedují do jídelny. Tento úsek má samostatnou umývárnu nádobí, samostatnou šatnu i wc obsluhujícího personálu. Jídelna je propojena s výukovou cvičnou kuchyní s možností společného využívání.



Vnitřní přestávková plocha – je krytý prostor s galerií a prosklenou střechou s řízeným větráním. Umožňuje shromažďování žáků o přestávce mimo učeben. Navazuje na výdejnu svačinového bufetu a malá sportovní zákoutí např. se stolním tenisem.

Úsek dílen dřeva, kovu a keramiky je řešen v 1PP. Přístup je možný po centrálním schodišti nebo výtahem. Má samostatné hygienické vybavení a sklady materiálu.

Prostory v podkrovní části objektu jsou využity pro učebny výpočetní techniky, učebny výtvarné výchovy, učebny jazyků a víceúčelový shromažďovací prostor pro kulturní účely.

Všechna podlaží jsou bezbariérově propojena výtahem, takže je možno využít prostory pro skladování a zároveň také zajistit bezbariérový pohyb osob po celé budově.

Byt školníka je řešen ve dvou podlažích se samostatným vstupem, avšak propojený s vchodem školy.

#### 2.4 Stavební program:

---

Počet tříd družiny	4
Třída s pracovním koutem	4
Kmenové učebny + speciální	19
Učebna praktické výchovy s kuchyňkou	1
Učebna hudební výchovy	1
Učebna informatiky	1
Učebna výtvarné výchovy	1
Učebna jazyků	2
Víceúčelový prostor s knihovnou	1
Dílna kovo	1
Dílna dřevo	1
Dílna keramiky	1
Tělocvična stávající s nářadovnou	1
Tělocvična malá	1
Jídelna	1
Kabinety	8
Sklady	10



## 2.5. Kapacity stavby

### Kapacita 1. nadzemního podlaží

1 STÁVAJÍCÍ VSTUP 23,8M2*	20 ŠATNY KÓJE 172,0M2*
2 STÁVAJÍCÍ SCHODIŠTĚ 31,0M2*	21 CHODBA ŠATEN 80,0M2*
3 ŠKOLNÍ CHODBA 120,0M2*	22 SCHODIŠTĚ 26M2*
3A CHODBA S LEZECKOU STĚNOU 50M2	23 KRYTÁ ZPEVNĚNÁ PLOCHA 121,0M2*
4 VÝTAH	24 ZÁDVEŘÍ DRUŽINA 5,8M2*
5A SKLAD 21,0M2	25 CHODBA DRUŽINA 25,0M2*
5 UKLID 15,0M2*	26 DRUŽINOVÁ TŘÍDA 1 84,0M2*
6 WC CHLAPCI 8,75M2*	27 DRUŽINOVÁ TŘÍDA 2 61,0M2*
7 WC DÍVKY 7,8M2*	28 DRUŽINOVÁ TŘÍDA 3 61,0M2*
8, 8A UČEBNA S PRAC. KOUTEM 97,5M2*	29 DRUŽINOVÁ TŘÍDA 4 66,5M2*
9,9A UČEBNA S PRAC. KOUTEM 95,2M2*	30 KABINET UČITELKY 12,0M2*
10 GYMNASTICKÝ SÁL 85,0M2*	31 CHODBA 6,0M2*
11 TĚLOCVIČNA 117,0M2*	32 WC, ÚKLID PERSONÁL 9,5M2*
12 NÁŘAĐOVNA 21,0M2	32A SKLAD *
13 CHODBA PŘED TĚLOCVIČNOU 15,4M2*	33 WC CHLAPCI 14,5M2*
14, 14 A ŠATNY TV 40,0M2*	34 WC DÍVKY 8,0M2*
15,15A, SPRCHY, WC TV, 22,5*	35 ZÁDVEŘÍ ŠKOLNÍK 9,5M2*
16 SKLAD TV* 20,5M2*	36 ŠATNA 7,5M2*
17, 17A ŠATNA A SOC VYBAVENÍ UČITELŮ 36,0M2*	38 KUCHYNĚ 12,6M2*
18 VSTUPNÍ HALA ŠATEN 18,0M2*	39 HYGIENA 5,0M2*
19 ŠATNY SKŘÍŇKOVÉ 72,0M2*	40 SKLAD ŠKOLNÍK 6,6M2*
	41 KRYTÁ RAMPA VÝTAHU 15,0M2
	42 NÁDVOŘÍ 285M2*
	43 OTEVŘENÝ AMFITEATR 105,0M2



- 1 SCHODIŠTĚ STÁVAJÍCÍ 31,0M2\*
- 2 SPOJOVACÍ CHODBA 11,0M2\*
- 3 CHODBA ŠKOLY 318,0M2\*
- 3A PŘESTÁVKOVÁ SHROMAŽĎOVACÍ PLOCHA 99,0M2\*
- 3B HRACÍ ODPOČINKOVÁ PLOCHA 35,0M2\*
- 3C VÝSTUPNÍ PLOCHA NA HŘIŠTĚ
- 4 VÝTAH\*
- 5 WC DÍVKY 15,0M2\*
- 6 WC CHLAPCI 20,0M2\*
- 7 WC IMOBIL, ÚKLID 6,2M2\*
- 8,9 WC UČITELÉ 9,0M2\*
- 10,10A UČEBNA S PRAC. KOUTEM 97,5M2
- 11 UČEBNA 68,0M2\*
- 12 UČEBNA 53,0M2\*
- 13,13A UČEBNA S PRAC. KOUTEM 80,6M2\*
- 14,14A SBOROVNA UČITELŮ 83,0M2\*
- 15 KANCELÁŘ 12,5M2\*16 KANCELÁŘ 26,5M2\*
- 16a CHODBA SBOROVNY\*
- 17 UČEBNA 72,0M2\*
- 18 UČEBNA 72,0M2\*
- 19 KABINET 22,0M2\*
- 20 UČEBNA 72M2\*
- 21 UČEBNA PRO VAŘENÍ 65,0M2\*
- 22 JÍDELNA 82M2\*
- 23 VÝDEJ A OHŘEV JÍDEL28,5M2\*
- 24 HYGIENA A ŠATNA PERSONÁLU 6,2M2\*
- 25 WCDÍVKY 8,2M2\* 26 WC CHLAPCI 14,5M2\* 27 SCHODIŠTĚ 26,0M2\*
- 28 HALA BYTU 5,5M2\*
- 29,30 LOŽNICE BYTU 28,0M2
- 31 KOUPELNA BYTU11,2M2\*
- 32 KABINET 15,0M2
- 33,33A BUFET A SKLAD BUFETU 20,0M2



- 1 SCHODIŠTĚ STÁVAJÍCÍ 31,0M2\*
- 2 SPOJOVACÍ CHODBA 11,0M2
- 3 CHODBA ŠKOLY 279,0M2\*
- 3A HRACÍ ODPOČINKOVÝÁ PLOCHA 35,0M2\*
- 4 VÝTAH
- 5 WC DÍVKY 15,0M2\*
- 6 WC CHLAPCI 20,0M2\*
- 7 WC IMOBIL, ÚKLID 6,2M2\*
- 8,9, WC UČITELÉ 9,0M2\*
- 10 UČEBNA 73,0M2\*
- 11 UČEBNA 69,0M2\*
- 12 UČEBNA 68,2M2\*
- 13 UČEBNA 67,8M2\*
- 14 UČEBNA 70,0M2\*
- 15 UČEBNA 72,0M2\*
- 16 UČEBNA 72,0M2\*
- 17 UČEBNA 71,0M2\*
- 18 UČEBNA 71,0M2\*
- 19 KABINET 21,2M2\*
- 20 UČEBNA 72,0M2\*
- 21 UČEBNA 71,0M2\*
- 22 KABINET 21,2M2\*
- 23 UČEBNA 71M2
- 24 WC DÍVKY 8,2M2\*
- 25 WC CHLAPCI,
- 25a ÚKLID 12,0M2\*
- 26 KABINET 13,0M2
- 27 SCHODIŠTĚ 26,0M2\*
- 28 OTEVŘENÝ PROSTOR\*
- 29 SKLAD 20,0M2



Kapacita 4. nadzemního podlaží

---

- 1 STÁVAJÍCÍ SCHODIŠTĚ 31,0M2
- 2 SPOJOVACÍ CHODBA 12,0M2\*
- 3 CHODBA 99,0M2\*
- 4 VÝTAH\*
- 5 WC DÍVKY 11,5M2\*
- 6 WC CHLAPCI 13,5M2\* 7 UČEBNA VÝTVARNÉVÝCHOVY 85,0M2\*
- 8 SKLAD 20,0M2\*
- 9 UČEBNA INFORMATIKY 110,0M2\*
- 10 KABINET INFORMATIKY 19,0M2\* 11 UČEBNA JAZYKŮ 40,0M2\*
- 12 KABINET JAZYKŮ 25,0M2\*
- 13 UČEBNA JAZYKŮ 40,0M2\*
- 14 UČEBNA HUDEBNÍ VÝCHOVY 84,0M2\*
- 15 MULTIFUNKČNÍ SPOLEČENSKÝ PROSTOR 109,0M2\*
- 16,17,18 SKLADY 36M2\*

Kapacita 1. podzemního podlaží

---

- 1 SCHODIŠTĚ 31,0M2\*
- 2 VÝTAH\*
- 3 CHODBA 96,0M2\*
- 4 SKLAD13,5M2\*
- 5 WC DÍVKY 13,0M2
- 6 WC CHLAPCI 22,0M2\*
- 7 SKLAD 12,0M2\*
- 8,9 DÍLNA KOVO 54,0M2\*
- 10 DÍLNA DŘEVO 58,0M2\*
- 11 SKLAD DÍLNA DŘEVO 24,0M2 \*
- 12 SKLAD 16,0M2\*
- 13 DÍLNA KERAMIKA 66,0M2\*
- 14 KOTELNA\*
- 15 SKLAD LYŽÍ 30M2\*

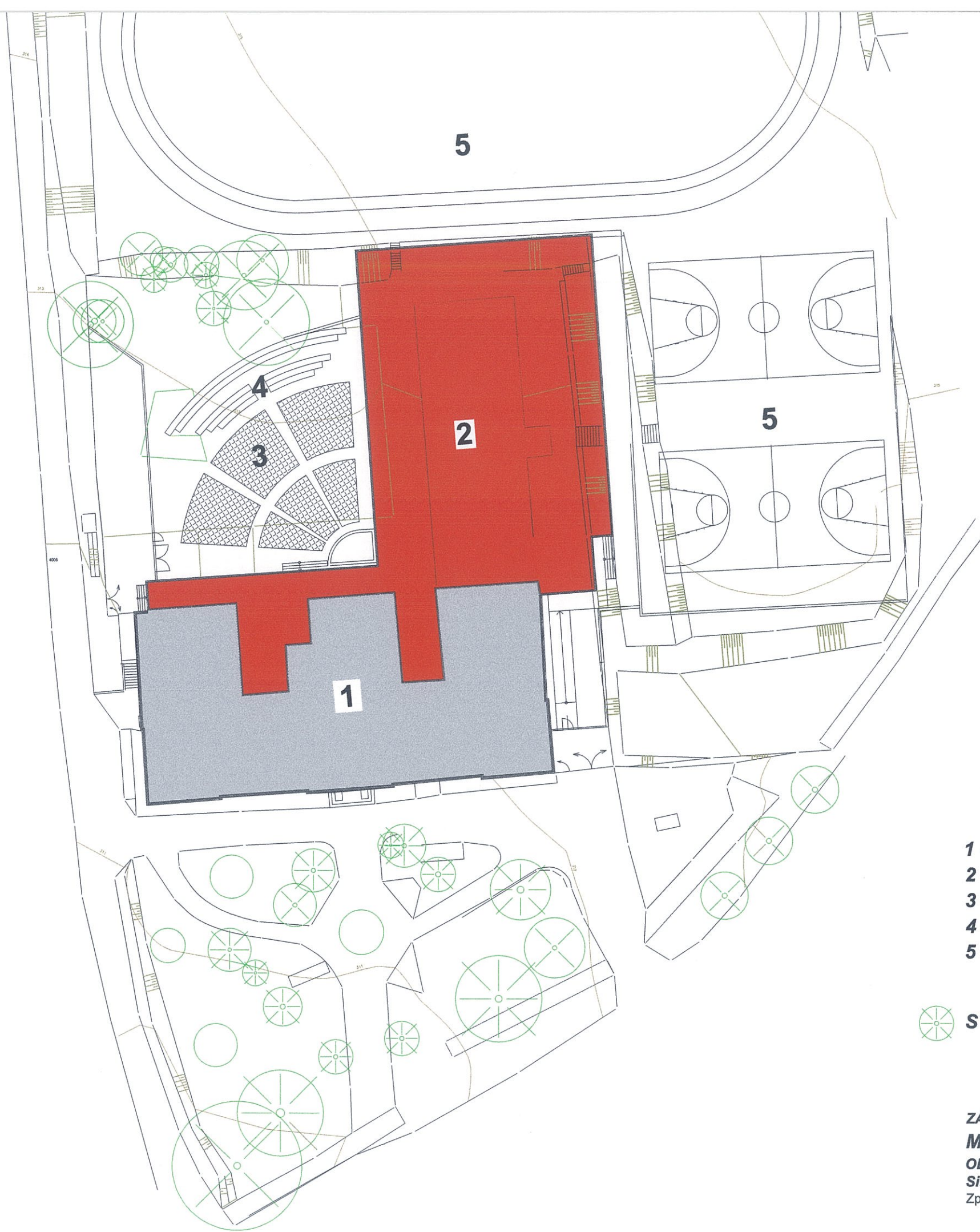


## 2.6 Ekonomické ukazatele stavby

Současný stav využitelnosti objektu	
PU objektu	2709m <sup>2</sup>
Z toho PUČ	1280m <sup>2</sup>
PU provozní	968m <sup>2</sup>
PU ostatní /hřiště, garáže apod./	407m <sup>2</sup>
předpokládaný stav	
PU po realizaci akce	4428 m <sup>2</sup>
z toho PUČ	3107 m <sup>2</sup>
PU stravování	110 m <sup>2</sup>
PU provozní	906 m <sup>2</sup>
PU ostatní (hřiště, garáže, apod.)	305 m <sup>2</sup>

V Liberci 10. 10. 2014 ing. arch. Ludmila Pražáková





- 1 - STÁVAJÍCÍ REKONSTRUOVANÝ OBJEKT**
- 2 - DOSTAVBA AREÁLU**
- 3 - NÁDVOŘÍ ŠKOLY**
- 4 - VENKOVNÍ AMFITEÁTR**
- 5 - SPORTOVIŠTĚ**

 **STÁVAJÍCÍ ZELEŇ**

**ZÁKLADNÍ ŠKOLA CHRSTAVA**  
**MODERNIZACE A DOSTAVBA AREÁLU VE ŠKOLNÍ ULICI**  
**OBJEMOVÁ STUDIE**

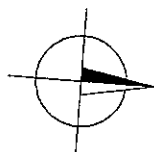
**Situace** měř 1:500  
 Zpracovatel: ATELIER.L ing.arch. L. Pražáková

Datum 10.2014



## LEGENDA MÍSTNOSTÍ 1NP

- 1 STÁVAJÍCÍ VSTUP 23,8M<sup>2</sup>\* 2 STÁVAJÍCÍ SCHODIŠTĚ 31,0M<sup>2</sup>\*  
3 ŠKOLNÍ CHODBA 120,0M<sup>2</sup>\* 3A CHODBA S LEZECKOU STĚNOU 50M<sup>2</sup>\*  
4 VÝTAH\* 5 SKLAD 21,2M<sup>2</sup>\* 5a UKLID 15,0M<sup>2</sup>\* 6 WC CHLAPCI 8,75M<sup>2</sup>\*  
7 WC DÍVKY 7,8M<sup>2</sup>\* 8, 8a UČEBNA S PRAC. KOUTEM 97,5M<sup>2</sup>\*  
9,9a UČEBNA S PRAC. KOUTEM 95,2M<sup>2</sup>\*  
10 GYMNASTICKÝ SÁL 85,0M<sup>2</sup>\*  
11 TĚLOCVIČNA 117,0M<sup>2</sup>\* 12 NÁŘAĐOVNA 21,0M<sup>2</sup>\*  
13 CHODBA PŘED TĚLOCVIČNOU 15,4M<sup>2</sup>\*  
14, 14 a ŠATNY TV 40,0M<sup>2</sup>\* 15,15a, SPRCHY, WC TV, 22,5\*  
16 SKLAD TV\* 20,5M<sup>2</sup>\* 17, 17a ŠATNA A SOC VYBAVENÍ UČITELŮ 36,0M<sup>2</sup>\*  
18 VSTUPNÍ HALA ŠATEN 18,0M<sup>2</sup>\* 19 ŠATNY SKŘÍŇKOVÉ 72,0M<sup>2</sup>\*  
20 ŠATNY KÓJE 172,0M<sup>2</sup>\* 21 CHODBA ŠATEN 80,0M<sup>2</sup>\*  
22 SCHODIŠTĚ 26M<sup>2</sup>\* 23 KRYTÁ ZPEVNĚNÁ PLOCHA 121,0M<sup>2</sup>\*  
24 ZÁDVEŘÍ DRUŽINA 5,8M<sup>2</sup>\* 25 CHODBA DRUŽINA 25,0M<sup>2</sup>\*  
26 DRUŽINOVÁ TŘÍDA 1 84,0M<sup>2</sup>\* 27 DRUŽINOVÁ TŘÍDA 2 61,0M<sup>2</sup>\*  
28 DRUŽINOVÁ TŘÍDA 3 61,0M<sup>2</sup>\* 29 DRUŽINOVÁ TŘÍDA 4 66,5M<sup>2</sup>\*  
30 KABINET UČITELKY 12,0M<sup>2</sup>\* 31 CHODBA 6,0M<sup>2</sup>\*  
32 WC, ÚKLID PERSONÁL 9,5M<sup>2</sup>\* 32a SKLAD  
33 WC CHLAPCI 14,5M<sup>2</sup>\* 34 WC DÍVKY 8,0M<sup>2</sup>\*  
35 ZÁDVEŘÍ ŠKOLNÍK 9,5M<sup>2</sup>\* 36 ŠATNA 7,5M<sup>2</sup>\* 37 OBÝVACÍ POKOJ ŠKOLNÍKA 49M<sup>2</sup>\*  
38 KUCHYNĚ 12,6M<sup>2</sup>\*  
39 HYGIENA 5,0M<sup>2</sup>\* 40 SKLAD ŠKOLNÍK 6,6M<sup>2</sup>\*  
41 KRYTÁ RAMPA VÝTAHU 15,0M<sup>2</sup> 42 NÁDVOŘÍ 285M<sup>2</sup>\*  
43 OTEVŘENÝ AMFITEATR 105,0M<sup>2</sup>



A

## ZÁKLADNÍ ŠKOLA CHRSTAVA MODERNIZACE A DOSTAVBA AREÁLU VE ŠKOLNÍ ULICI OBJEMOVÁ STUDIE

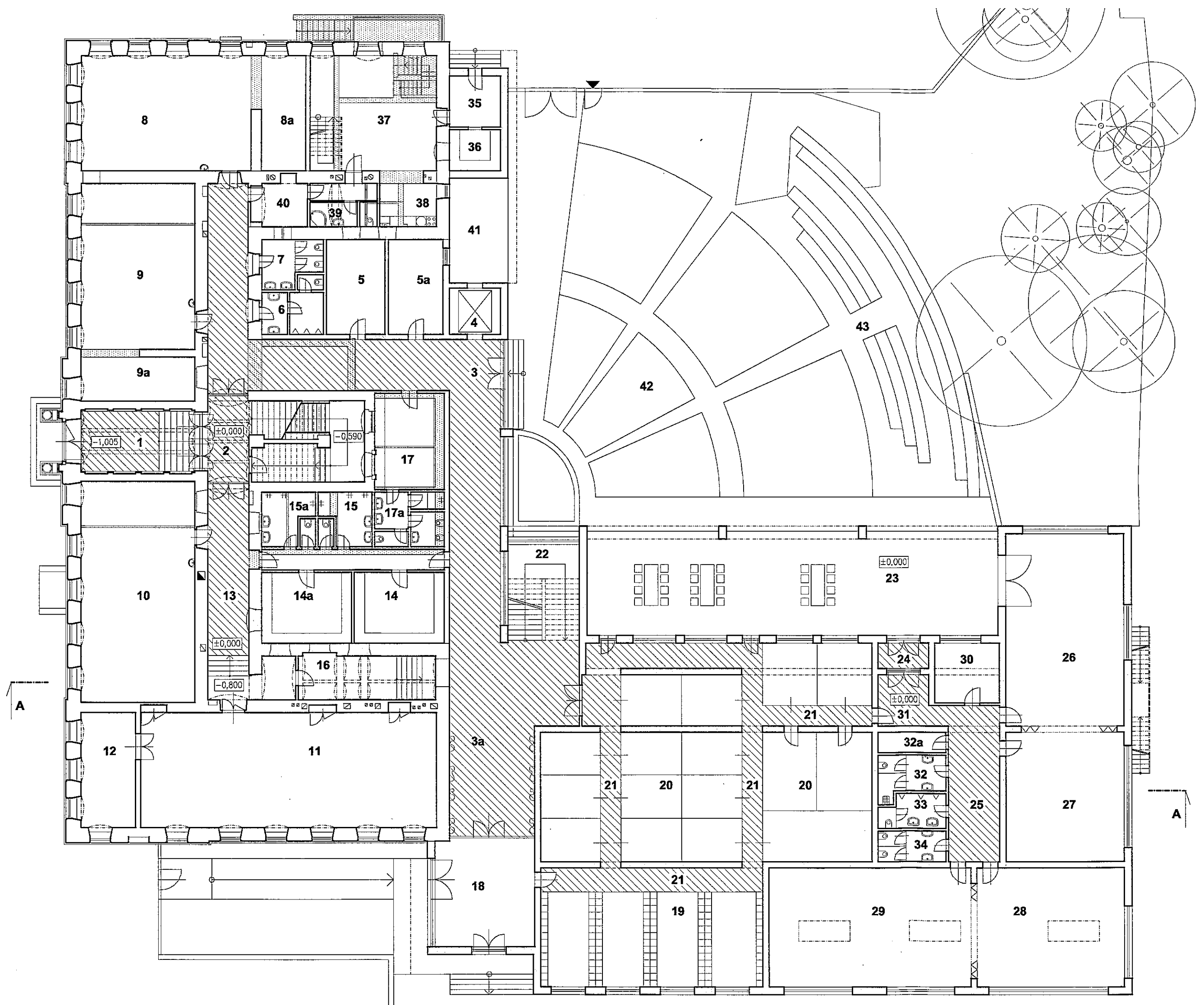
Půdorys 1np

měř 1:200

Zpracovatel: ATELIER.L ing.arch. L. Pražáková

Datum 10.2014

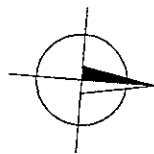






## LEGENDA MÍSTNOSTÍ 2NP

- 1 SCHODIŠTĚ STÁVAJÍCÍ 31,0M2\* 2 SPOJOVACÍ CHODBA 11,0M2\*  
3 CHODBA ŠKOLY 318,0M2\*  
3a PŘESTÁVKOVÁ SHROMAŽĎOVACÍ PLOCHA 99,0M2\*  
3b HRACÍ ODPOČINKOVÁ PLOCHA 35,0M2\*  
3c VÝSTUPNÍ PLOCHA NA HŘIŠTĚ  
4 VÝTAH\* 5 WC DÍVKY 15,0M2\* 6 WC CHLAPCI 20,0M2\*  
7 WC IMOBIL, ÚKLID 6,2M2\* 8,9 WC UČITELÉ 9,0M2\*  
10,10a UČEBNA S PRAC. KOUTEM 97,5M2 ,  
11 UČEBNA 68,0M2\* 12 UČEBNA 53,0M2\*  
13,13a UČEBNA S PRAC. KOUTEM 80,6M2\*  
14,14a SBOROVNA UČITELŮ 83,0M2\*  
15 KANCELÁŘ 12,5M2\*16 KANCELÁŘ 26,5M2\*  
16a CHODBA SBOROVNY\* 17 UČEBNA 72,0M2\*  
18 UČEBNA 72,0M2\*19 KABINET 22,0M2\*  
20 UČEBNA 72M2\* 21 UČEBNA PRO VAŘENÍ 65,0M2\*  
22 JÍDELNA 82M2\* 23 VÝDEJ A OHŘEV JÍDEL28,5M2\*  
24 HYGIENA A ŠATNA PERSONÁLU 6,2M2\*  
25 WCDÍVKY 8,2M2\* 26 WC CHLAPCI 14,5M2\*  
27 SCHODIŠTĚ 26,0M2\*  
28 HALA BYTU 5,5M2\* 29,30 LOŽNICE BYTU 28,0M2  
31 KOUPELNA BYTU11,2M2\* 32 KABINET 15,0M2  
33,33a BUFET A SKLAD BUFETU 20,0M2



**ZÁKLADNÍ ŠKOLA CHRSTAVA**

**MODERNIZACE A DOSTAVBA AREÁLU VE ŠKOLNÍ ULICI**

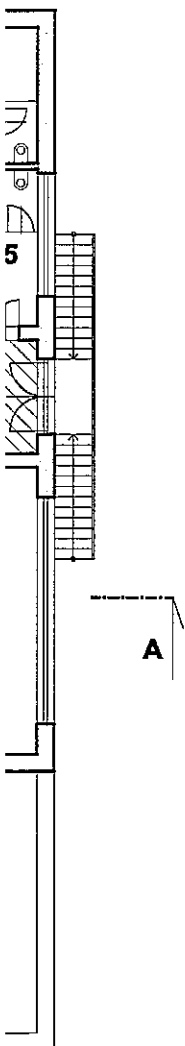
**OBJEMOVÁ STUDIE**

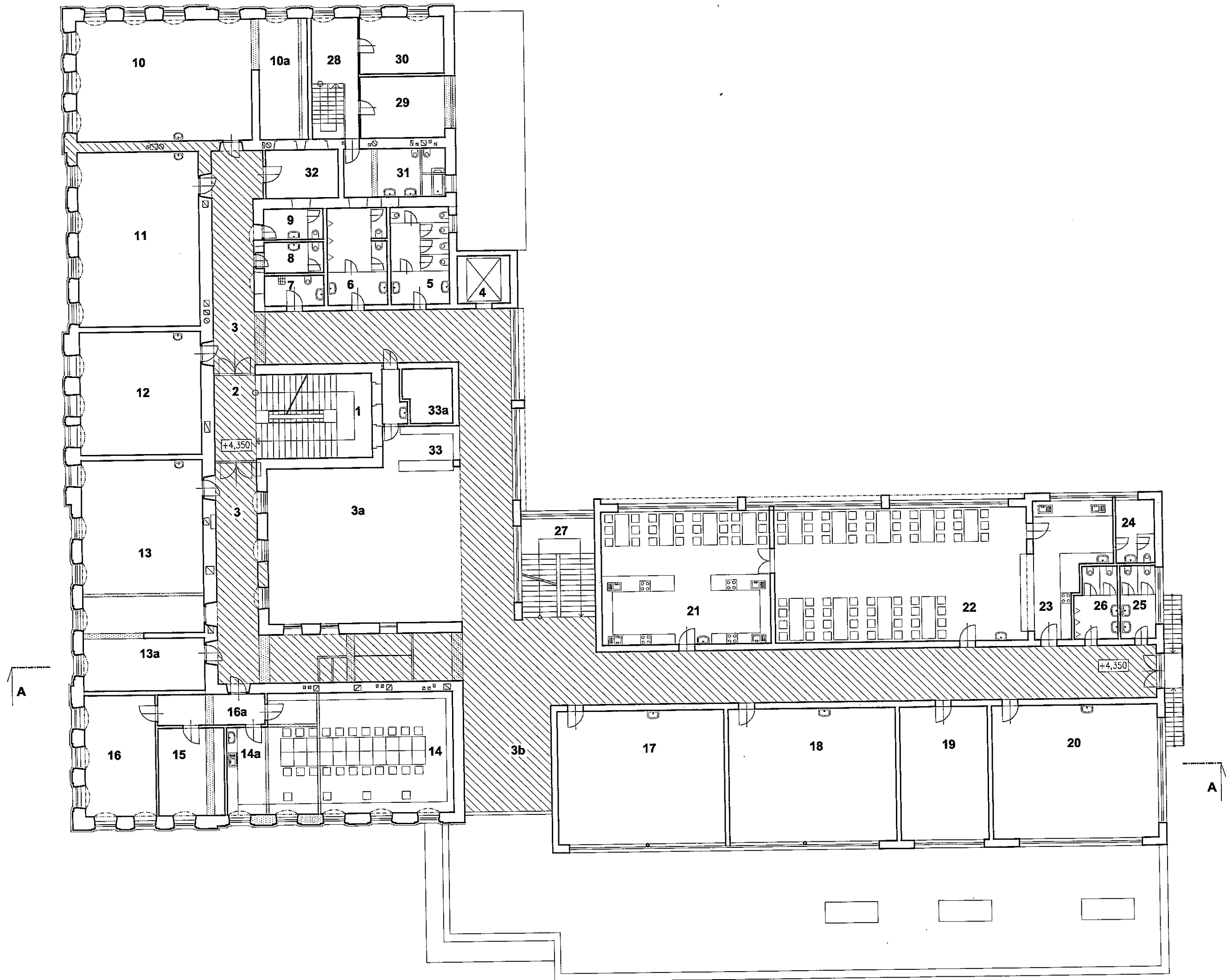
**Půdorys 2np**

**měří 1:200**

Zpracovatel: ATELIER.L ing.arch. L. Pražáková

Datum 10.2014

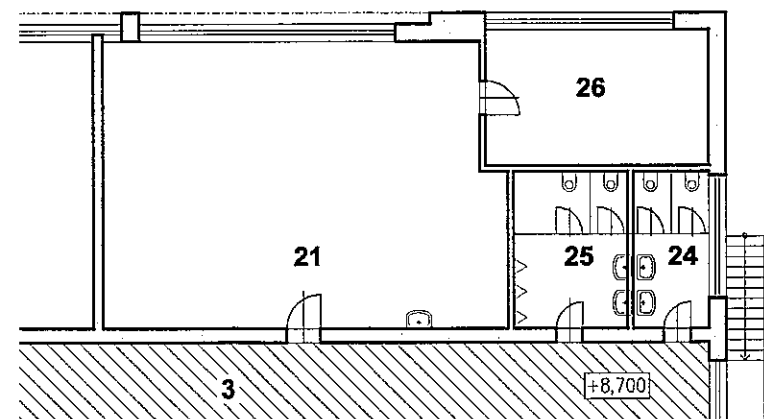


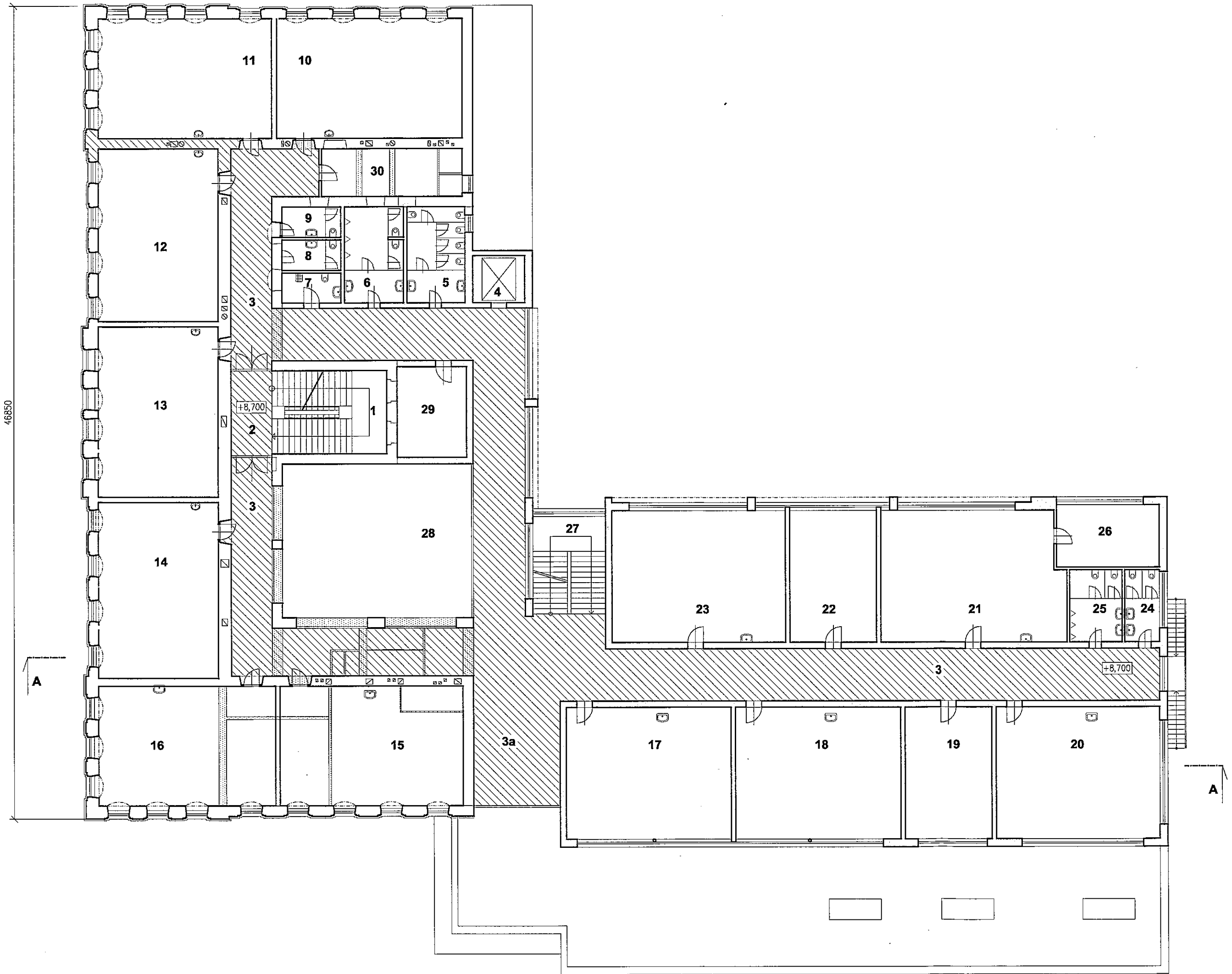




## LEGENDA MÍSTNOSTÍ 3NP

- 1 SCHODIŠTĚ STÁVAJÍCÍ 31,0M2\* 2 SPOJOVACÍ CHODBA 11,0M2  
3 CHODBA ŠKOLY 279,0M2\*  
3a HRACÍ ODPOČINKOVÝÁ PLOCHA 35,0M2\*  
4 VÝTAH \*5 WC DÍVKY 15,0M2\* 6 WC CHLAPCI 20,0M2\*  
7 WC IMOBIL, ÚKLID 6,2M2\* 8,9, WC UČITELÉ 9,0M2\*  
10 UČEBNA 73,0M2\* 11 UČEBNA 69,0M2\* 12 UČEBNA 68,2M2\*  
13 UČEBNA 67,8M2\* 14 UČEBNA 70,0M2\* 15 UČEBNA 72,0M2\*  
16 UČEBNA 72,0M2\* 17 UČEBNA 71,0M2\* 18 UČEBNA 71,0M2\*  
19 KABINET 21,2M2\* 20 UČEBNA 72,0M2\* 21 UČEBNA 71,0M2\*  
22 KABINET 21,2M2\* 23 UČEBNA 71M2 24 WC DÍVKY 8,2M2\*,  
25 WC CHLAPCI, ÚKLID 12,0M2\* 26 KABINET 13,0M2  
27 SCHODIŠTĚ 26,0M2\* 28 OTEVŘENÝ PROSTOR\* 29 SKLAD 20,0M2

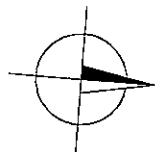






## LEGENDA MÍSTNOSTÍ 4NP

1 STÁVAJÍCÍ SCHODIŠTĚ 31,0M2\* 2 SPOJOVACÍ CHODBA 12,0M2\*  
3 CHODBA 99,0M2\*4 VÝTAH\* 5 WC DÍVKY 11,5M2\*  
6 WC CHLAPCI 13,5M2\* 7 UČEBNA VÝTVARNÉVÝCHOVY 85,0M2\*  
8 SKLAD 20,0M2\* 9 UČEBNA INFORMATIKY 110,0M2\*  
10 KABINET INFORMATIKY 19,0M2\* 11 UČEBNA JAZYKŮ 40,0M2\*  
12 KABINET JAZYKŮ 25,0M2\* 13 UČEBNA JAZYKŮ 40,0M2\*  
14 UČEBNA HUDEBNÍ VÝCHOVY 84,0M2\*  
15 MULTIFUNKČNÍ SPOLEČENSKÝ PROSTOR 109,0M2\*  
16,17,18 SKLADY 36M2\*



A

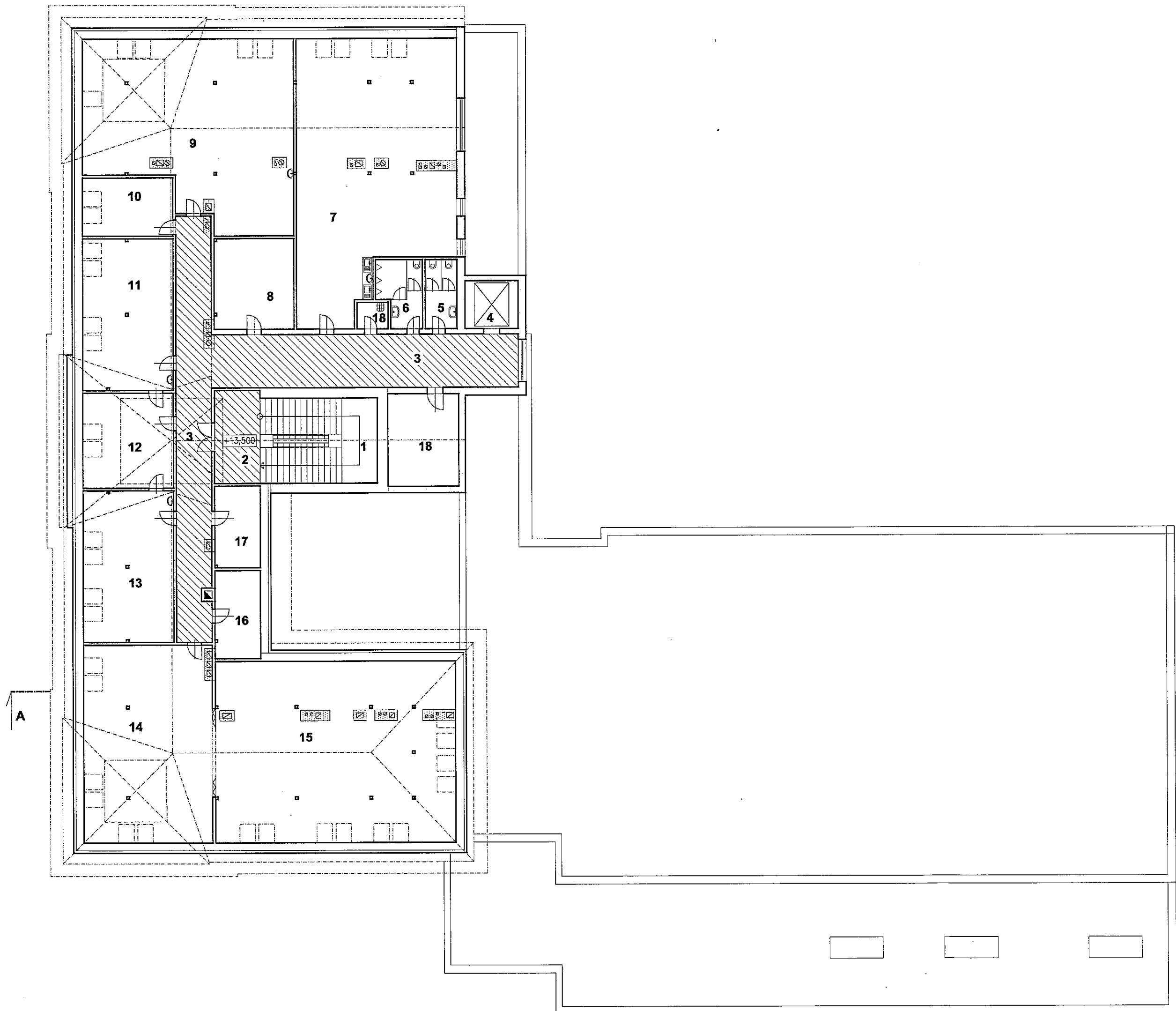
**ZÁKLADNÍ ŠKOLA CHRSTAVA**  
**MODERNIZACE A DOSTAVBA AREÁLU VE ŠKOLNÍ ULICI**  
**OBJEMOVÁ STUDIE**

**Půdorys 4np**

**měř 1:200**

Zpracovatel: ATELIER.L ing.arch. L. Pražáková

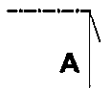
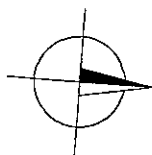
Datum 10.2014





## LEGENDA MÍSTNOSTÍ 1 PP

1 SCHODIŠTĚ 31,0M<sup>2</sup>\* 2 SPOJOVACÍ CHODBA\* 3 CHODBA 96,0M<sup>2</sup>\*  
4 VÝTAH\* 5 SKLAD 13,5M<sup>2</sup>\* 6 WC DÍVKY 13,0M<sup>2</sup>\* 6a WC CHLAPCI 22,0M<sup>2</sup>\*  
7 SKLAD 12,0M<sup>2</sup>\* 8,9 DÍLNA KOVO 54,0M<sup>2</sup>\*  
10 DÍLNA DŘEVO 58,0M<sup>2</sup>\* 11 SKLAD DÍLNA DŘEVO 24,0M<sup>2</sup>\*  
12 SKLAD 16,0M<sup>2</sup>\* 13 DÍLNA KERAMIKA 66,0M<sup>2</sup>\*  
14 KOTELNA\* 15 SKLAD LYŽÍ 30M<sup>2</sup>\*

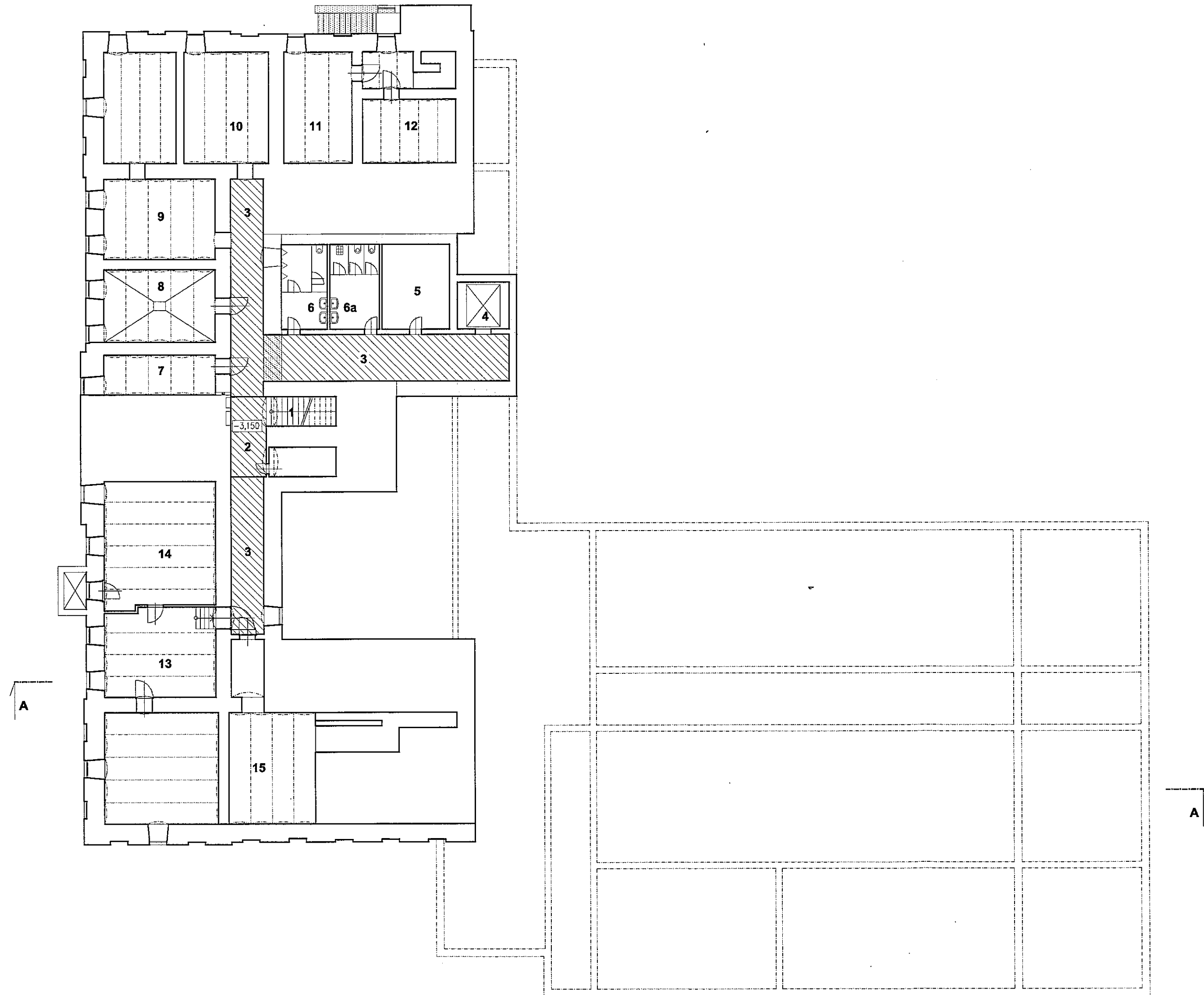


**ZÁKLADNÍ ŠKOLA CHRSTAVA**  
**MODERNIZACE A DOSTAVBA AREÁLU VE ŠKOLNÍ ULICI**  
**OBJEMOVÁ STUDIE**

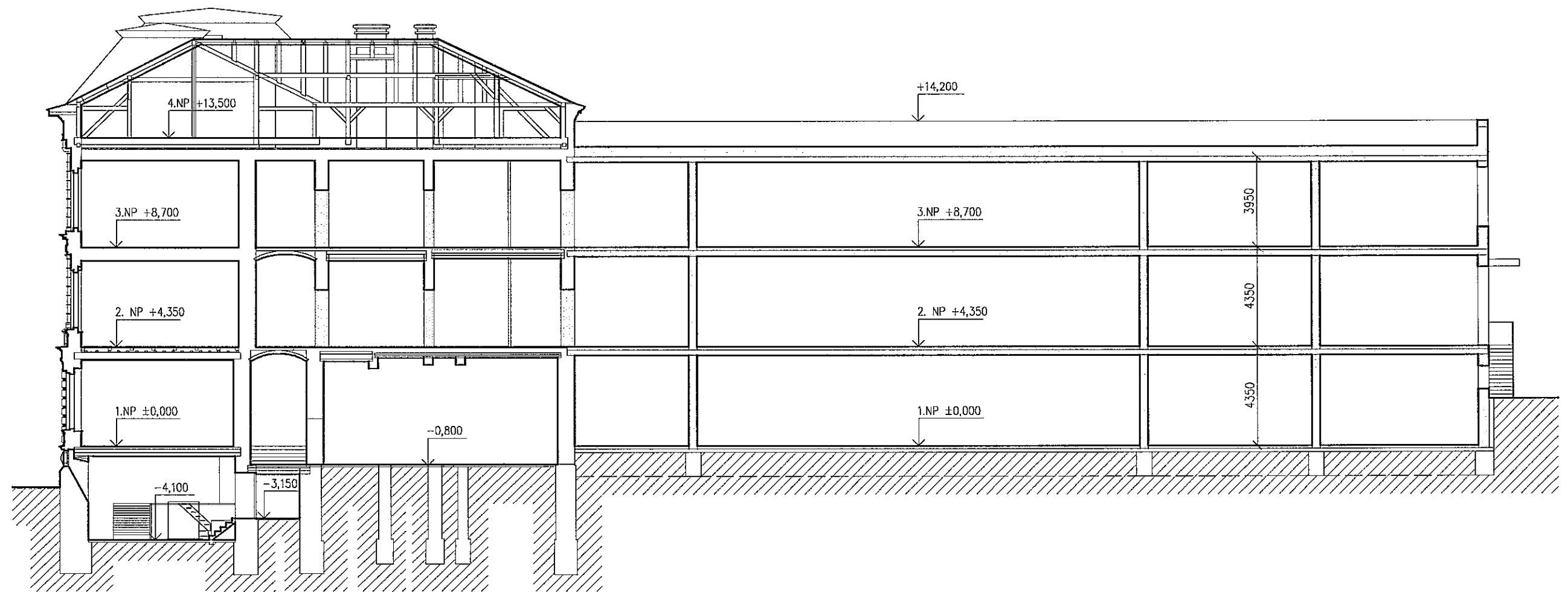
**Půdorys 1pp měř 1:200**

Zpracovatel: ATELIER.L ing.arch. L. Pražáková

Datum 10.2014





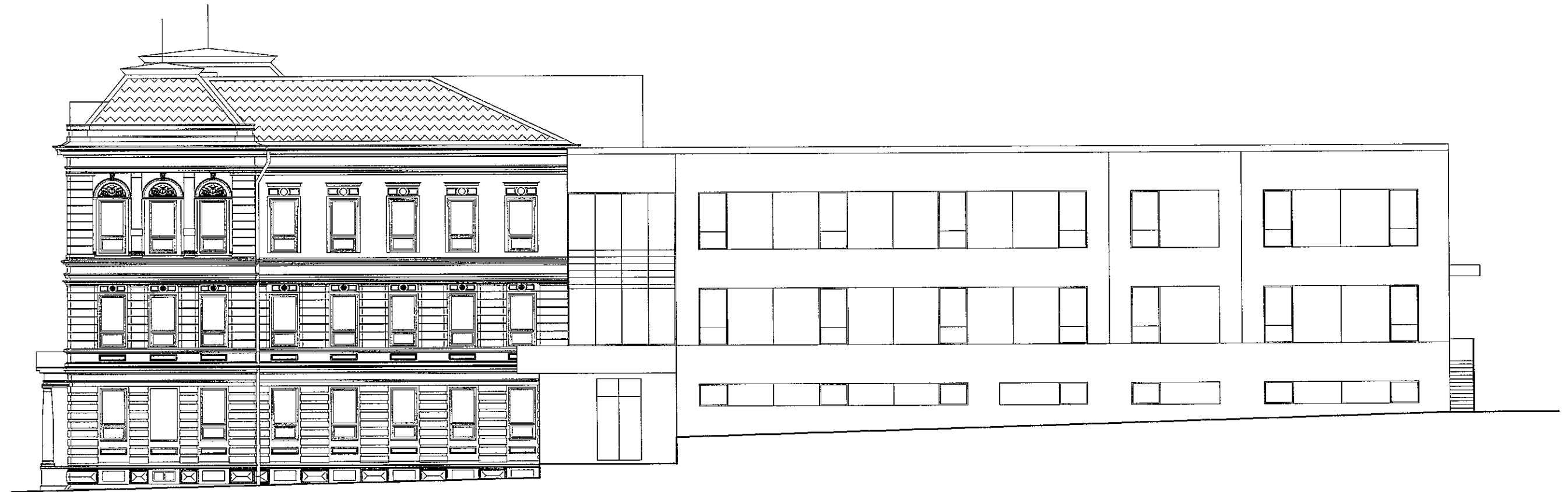


**ZÁKLADNÍ ŠKOLA CHRSTAVA**  
**MODERNIZACE A DOSTAVBA AREÁLU VE ŠKOLNÍ ULICI**  
**OBJEMOVÁ STUDIE**

Řez A-A' měř 1:200

Zpracovatel: ATELIER.L ing.arch. L. Pražáková

Datum 10.2014



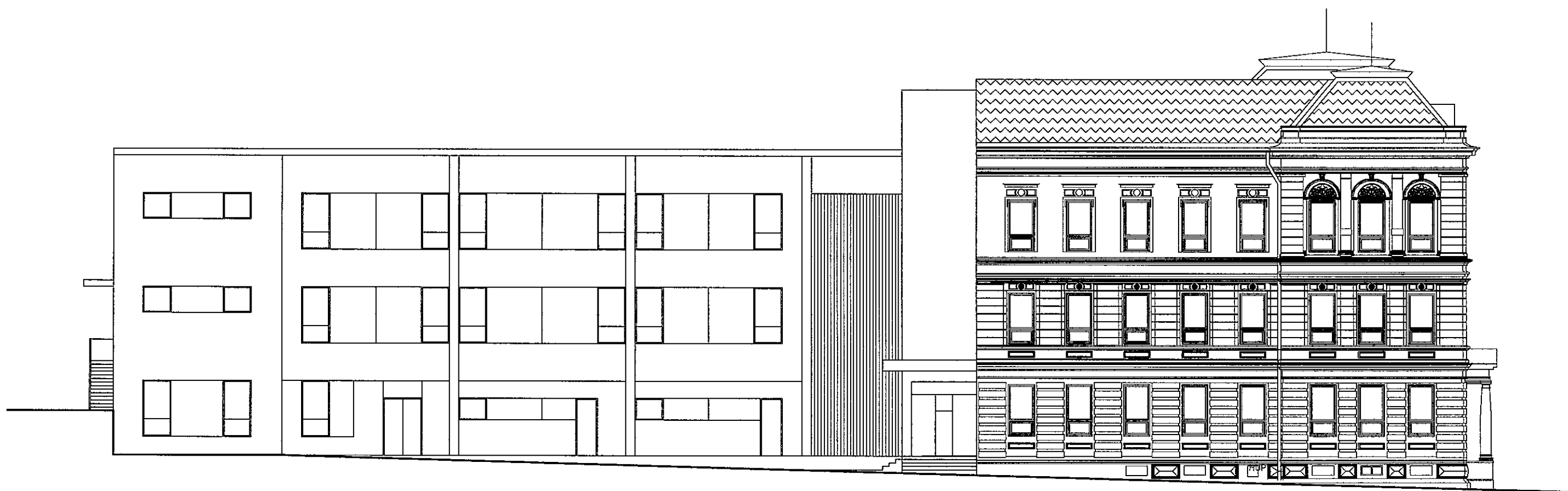
**ZÁKLADNÍ ŠKOLA CHRSTAVA  
MODERNIZACE A DOSTAVBA AREÁLU VE ŠKOLNÍ ULICI  
OBJEMOVÁ STUDIE**

**Pohled od východu měř 1:200**

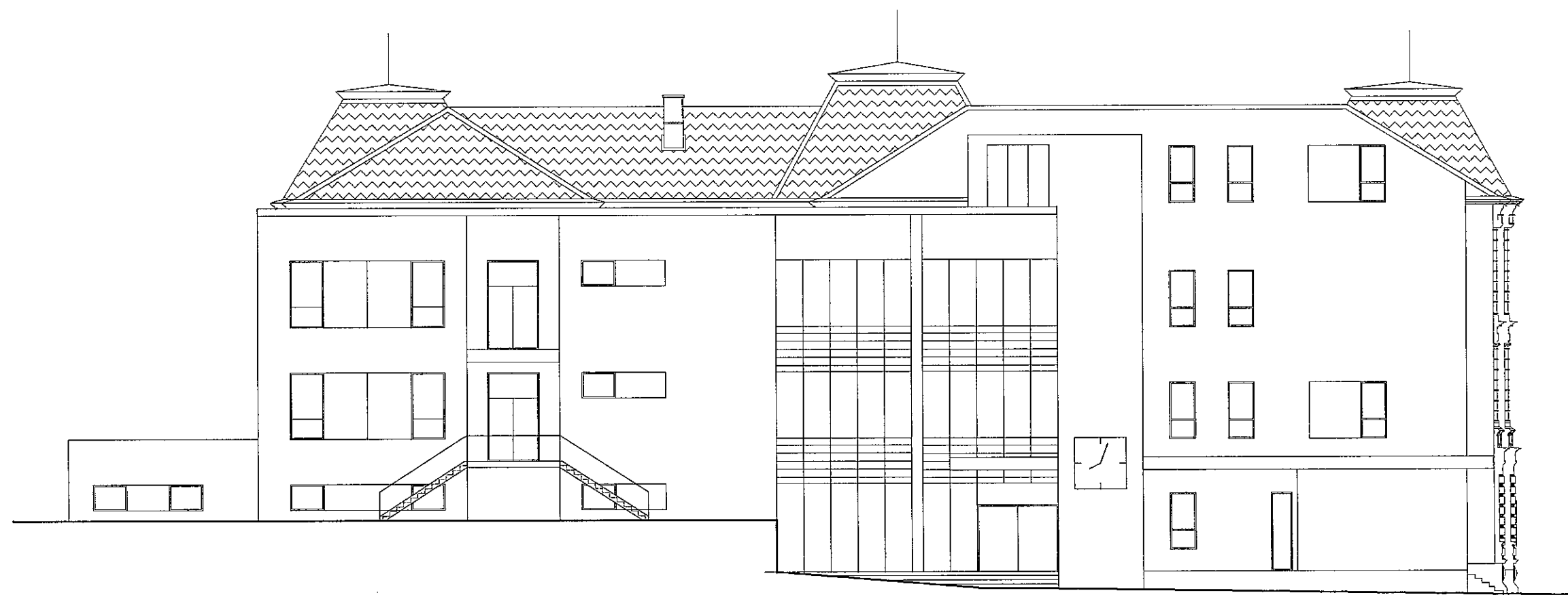
Zpracovatel: ATELIER.L ing.arch. L. Pražáková

Datum 10.2014





**ZÁKLADNÍ ŠKOLA CHRSTAVA**  
**MODERNIZACE A DOSTAVBA AREÁLU VE ŠKOLNÍ ULICI**  
**OBJEMOVÁ STUDIE**  
*Pohled od západu* měř 1:200  
Zpracovatel: ATELIER.L ing.arch. L. Pražáková Datum 10.2014



**ZÁKLADNÍ ŠKOLA CHRSTAVA**  
**MODERNIZACE A DOSTAVBA AREÁLU VE ŠKOLNÍ ULICI**  
**OBJEMOVÁ STUDIE**  
**Pohled od severu měř 1:200**  
Zpracovatel: ATELIER.L ing.arch. L. Pražáková Datum 10.2014